



**EUROPEAN NETWORK OF HOLY WEEK  
AND EASTER CELEBRATIONS**  
RED EUROPEA DE CELEBRACIONES  
DE SEMANA SANTA Y PASCUA

# LA ARTESANÍA y sus manifestaciones contemporáneas

en las celebraciones de Semana Santa





## LA ARTESANÍA

y sus manifestaciones contemporáneas en las celebraciones de Semana Santa



Las **tradiciones de Semana Santa y Pascua** están estrechamente vinculadas a la creación artística y artesana de sus respectivos territorios.

La **artesanía** es, hoy en día, un saber fruto de la historia y el arte que conserva el trabajo manual en un mundo mayoritariamente industrializado, cuyos talleres, han ido dotando a lo largo de los siglos, un patrimonio material que son parte de la historia y dan forma e idiosincrasia de las diversas formas de celebración de la Semana Santa y la Pascua en Europa.

Son, por tanto, una herencia que sigue estando viva y que supone una seña de identidad para las diversas celebraciones y sus particularidades que, en algunos casos, han ido evolucionando con el tiempo, dando lugar a **manifestaciones artísticas contemporáneas**.

Bordados, ceras, escultura, imaginería, dorados, orfebrería, vestimentas, ofrendas rituales o instrumentos musicales son sólo algunos ejemplos de un amplio catálogo que difiere, de un lugar a otro.

Esta guía quiere dar visibilidad a los **talleres artesanos** que, herederos de este patrimonio, aún siguen vigentes, activos y suponen una pieza clave en la continuidad y preservación de este patrimonio.

# ESLOVENIA

## ŠKOFJA LOKA



La Pasión de Škofja Loka se representa en forma procesional en las calles y plazas de la ciudad medieval con la participación de más de 900 artistas locales aficionados, una representación que, debido a su complejidad, se realiza cada seis años. Los gremios medievales jugaron un papel importante en Škofja Loka durante la Edad Media al ser el centro de la vida social y económica local, integrado por un importante grupo de comerciantes y artesanos de diversa índole. Por ello también, fueron parte activa del teatro de la Pasión de Škofja Loka y permanece aún visible, la presencia de sus piezas artesanales.

El dulce tradicional con el que Škofja Loka celebran esta fiesta es el pan pequeño de miel, que está inscrito en el registro de patrimonio inmaterial de Eslovenia y cuenta con una artesanía vinculada propia.

La tradición artesanal, ligada a la Pasión de Škofja Loka, se conserva hoy en día gracias al Centro de Artes y Oficios DUO Škofja Loka, donde se puede obtener información sobre los talleres y artesanos que siguen activos en la actualidad.



### • ARTS & CRAFTS CENTRE DUO ŠKOFJA LOKA

Programas educativos especializados en artesanías y artes varios

🌐 [www.centerduo.eu/en](http://www.centerduo.eu/en)

📧 [rokodelskicenter@visitskofjaloka.si](mailto:rokodelskicenter@visitskofjaloka.si)

☎ +386 (0) 45 112 460 / +386 (0) 40 769 521

### • PETRA PLESTENJAK PODLOGAR

Talla en madera y elaboración de panes pequeños de miel

f [petraplestenjakrocnoarezbarjenje](https://www.facebook.com/petraplestenjakrocnoarezbarjenje)

✉ [petra.plestenjak@gmail.com](mailto:petra.plestenjak@gmail.com)

☎ +386 (0) 41 503 749

### • CIRILA ŠMID

Elaboración de panes de Drazgose, (panes de miel más grandes y hechos a mano, sin moldes)

🌐 [www.duo-kunsth Handwerk.eu/skofja\\_loka\\_sl/detail/109](http://www.duo-kunsth Handwerk.eu/skofja_loka_sl/detail/109)

✉ [drazgoski.kruhki@gmail.com](mailto:drazgoski.kruhki@gmail.com)

📍 Na Kresu 8 - 4228, Železniki

☎ +386 (0) 45 101 410 / +386 (0) 41 952 688

### • JOŽE KRMELJ

Trabajo en metal

🌐 [www.kovastvo-krmelj.si](http://www.kovastvo-krmelj.si)

✉ [info@kovastvo-krmelj.si](mailto:info@kovastvo-krmelj.si)

📍 Krmelj Jože s.p. - Log nas Škofja Loko 13

☎ +386 (0) 45 109 500

### • BORIS LUKAN

Talla de cruces de pasión en madera

✉ [Eema.lukan@gmail.com](mailto:Eema.lukan@gmail.com)

📍 Brode 44, 4220 Škofja Loka

☎ +386 (0) 40 417 606

### • ANDREJ OZEBEK

Talla del Espíritu Santo en madera

📍 Mošnje 18 D, 4240 Radovljica

☎ +386 (0) 45 338 064



## ESPAÑA

### ALCALÁ LA REAL (JAÉN)

Los pasos mímicos, escenificados o pregonados, son la principal seña de identidad de la Semana Santa de Alcalá la Real. Estos pasos son representaciones teatralizadas que van interpretadas por figuras con máscaras o 'rostrillos' y coloridos ropajes junto a pregoneros que vocean cantos desgarrados con peculiares melodías entre poesía y prosa, transmitidas de generación en generación, acompañadas del toque de trompetas roncadas. Aunque Alcalá la Real fue cuna de los imagineros Pablo de Rojas y Martínez Montañés, grandes maestros de la escuela andaluza de la escultura del Barroco, la tradición artesana que aún queda vigente en la ciudad está vinculada a la artesanía textil.



#### • ARTESANÍA FLORENCIA

Mantillas y bordados en tul

🌐 [artesianiaflorencia.com](http://artesianiaflorencia.com)

✉ [artesiania@artesianiaflorencia.com](mailto:artesiania@artesianiaflorencia.com)

📍 C/ Doña Garoza, 1

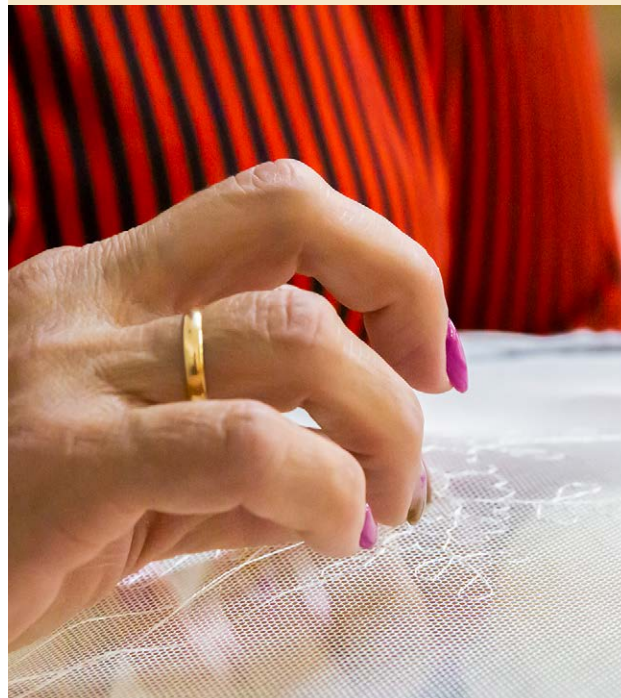
☎ +34 953 583 044

#### • TALLER DE BORDADO, COFRADÍA DE LA ESPERANZA

✉ [fjlopezrosales@gmail.com](mailto:fjlopezrosales@gmail.com)

📍 C/ La Tejuela, 8, (sótanos)

☎ +34 618 490 104





# ESPAÑA

## BAENA (CÓRDOBA)

La Semana Santa de Baena está declarada Fiesta de Interés Turístico Nacional. De gran riqueza ritual, cuenta tanto con pasos procesionados como con escenificaciones de pasajes bíblicos. Su gran seña de identidad es la figura del judío -coliblanco y colinegro- y su tambor, cuyo toque fue declarado Patrimonio Cultural Inmaterial de la Humanidad en el 2018. Los judíos acompañan todas los desfiles procesionales y actos litúrgicos que tienen lugar durante la Semana Santa de Baena. En torno a su figura, se han desarrollado diferentes artesanías locales que mantienen antiguas tradiciones, relacionadas con la confección del traje del judío, la artesanía del metal del casco de Judío y, especialmente, la fabricación de sus Tambores.



### • BAENA SONIDO

Elaboración de tambores artesanales

🌐 [baenasonido.es](http://baenasonido.es)

✉ [baenasonido@baenasonido.es](mailto:baenasonido@baenasonido.es)

📍 Av. Castro del Río, 53

☎ +34 957 691 343

### • ENRIQUE LUQUE LUQUE

Elaboración de tambores artesanales

📍 C/ Poeta Vicente Alexandre, 30

☎ +34 957 670 309

### • TIENDA COFRADE NUCETE

Artículos de Semana Santa y bordados

📍 C/ Cardenal Herranz Casado, 9

☎ +34 636 658 697





## ESPAÑA

### CABRA (CÓRDOBA)

Declarada Fiesta de Interés Turístico Nacional, la Semana Santa de Cabra goza de una antiquísima tradición y destaca el hecho de contar con 29 hermandades y cofradías de Penitencia. Entre las particularidades que enriquecen su celebración, se encuentran las tradiciones de judíos y romanos, el sonido de los añfiles o 'abejorros' (trompetas alargadas que, con un tono grave, suenan cada vez que el paso se levanta), el toque de tambor conocido como 'rompevelos' y las saetas.

Cabra cuenta con dos cecerías artesanas de gran importancia que suministran cirios, arte floral en cera y velas votivas a un importante número de iglesias y celebraciones, a nivel regional y nacional.

#### • CERERÍA HERMANOS LAMA

✉ correo@velaslama.com  
📍 C/ Vado del Moro, 14  
☎ +34 957 520 437

#### • VELAS RIDAURA

📍 Pol. Industrial Atalaya. Parcela 23-24  
☎ +34 957 520 210



# ESPAÑA

## CARMONA (SEVILLA)



En la Semana Santa de Carmona, la propia monumentalidad de la ciudad es un marco excepcional para el discurrir de sus ocho cofradías. Destaca su admirable patrimonio sacro de platería e imaginería, donde encontramos la pieza más antigua datada que procesiona en la Semana Santa andaluza: El Señor de la Amargura, realizado en 1521 por Jorge Fernández Alemán.

De su artesanía vinculada a la Semana Santa, es reseñable la labor artesana de conservación de su destacado patrimonio cofrade, en cuanto a bordados, ebanistería y dorado de la madera se refiere.

### • ESTUDIO DE ARTE Y RESTAURACIÓN

Trabajos de conservación y restauración de obras de arte

📍 C/ Prim, 10

☎ +34 667 834 983

### • MIGUEL ÁNGEL VALVERDE JIMÉNEZ

Escultor Imaginero

📍 C/ Octavio, 15

☎ +34 616 617 269

### • MIGUEL ÁNGEL VILLA PÉREZ

Escultor

🌐 [www.villaescultura.wordpress.com](http://www.villaescultura.wordpress.com)

☎ +34 659 269 798







## ESPAÑA

### ÉCIJA (SEVILLA)

En Écija, la Semana Santa destaca por su barroquismo y la belleza de sus pasos e imágenes cuyas tallas, realizadas por importantes imagineros como Juan de Mesa, Montes de Oca o Gaspar de Águila, entre otros, cuentan con siglos de historia. En ella, realizan estación de penitencia catorce Hermandades.

El taller de bordados de Jesús Rosado Borja, no sólo es un tesoro por la antigua casa palacio en la que se encuentra ubicado, sino porque conservan el saber hacer del bordado tradicional empleado para el arte sacro, así como los enseres de pasos y esculturas. Además, se ha convertido en estandarte de lo que podríamos decir arte contemporáneo e innovación, aplicando sus diseños y trabajos a la alta costura de firmas como Dior.

#### • TALLER DE ESCULTURA E IMAGINERÍA JESÚS RICHARTE

✉ [jesusrichartemije@outlook.com](mailto:jesusrichartemije@outlook.com)

📍 C/ Cánovas del castillo 15-A (local)

☎ +34 661 714 728

#### • TALLER DE BORDADOS JESÚS ROSADO BORJA Artista contemporáneo

📍 C/ Zamorano, 36

☎ +34 955 902 823



## ESPAÑA

## LORCA (MURCIA)



La Semana Santa de Lorca está declarada de Interés Turístico Internacional desde 2007 y cuenta con los doce primeros bordados declarados BIC de España. El origen del bordado erudito lo encontramos en el S. XVI unido a la construcción de la Colegiata, cuya tradición se mantuvo a lo largo del tiempo llegando hasta nuestros días.

La técnica del bordado hecho a mano en sedas y oro se utiliza para representar a los personajes del Antiguo y Nuevo Testamento que procesionan en los desfiles Bíblico-Pasionales (emperadores romanos, grupos judíos, egipcios y asiriobabilónicos), para vestir a sus imágenes religiosas y dotarlas de un rico ajuar, donde destacan los mantos de las Vírgenes y las túnicas de los Cristos.

Las desamortizaciones del S. XIX permitieron que las cofradías tradicionales se refundaran y dieran lugar a los seis pasos, conocidos todos ellos por sus nombres religiosos, pero además por el color que los identifica. En Lorca las Cofradías son conocidas como Pasos, ellas ponen en escena los desfiles Bíblicos Pasionales que, con representaciones de escenas en vivo, recrean la historia de la Salvación y el triunfo del cristianismo.

Los talleres de bordados son verdaderos lugares de creación artística ya que, de la mano de los directores o comisiones artísticas, se elaboran piezas bordadas a mano en sedas y oro de gran valor y belleza. Además, las cofradías disponen de museos (muBBla, Museo de Bordados Paso Blanco y MASS, Museo Azul de la Semana Santa) donde exponen su rico patrimonio en forma de mantos, capetas, túnicas y estandartes.

• **TALLER DE BORDADOS VIRGEN DE LA AMARGURA PASO BLANCO**

📍 C/ Carril de Caldereros, 3  
☎ +34 968 461 813

• **TALLER DE BORDADOS PASO AZUL**

📍 C/ Cuesta de San Francisco, s/n  
☎ +34 968 472 077

• **PASO MORADO- BORDADOS DE LORCA**

📍 C/ Nogalte, 43  
☎ +34 607 379 508

• **TALLER DE BORDADOS PASO ENCARNADO**

📍 C/ Eulogio Periago, 2  
☎ +34 968 472 456

• **TALLER DE BORDADOS SILVIA TERUEL**

📍 Travesía Ramón y Cajal, 14  
☎ +34 650 940 249





## ESPAÑA

### 📍 LUCENA (CÓRDOBA)

La mayor seña de identidad en la Semana Santa de Lucena proviene de 'La Santería', una tradición única por la forma de portar los tronos, sumada a una magnífica riqueza imaginera. Las imágenes son portadas a hombros por los 'santeros', ataviados con túnicas y a cara descubierta, regidos por unas estrictas normas de respeto y solemnidad, marchando al sonido de 'El Torralbo', que anuncia el paso de algunas procesiones, y el toque de tambor.

De gran prestigio son los talleres de orfebrería y bronce de Lucena, con el velón de Lucena como la pieza más característica y símbolo de la ciudad. Sus piezas de arte sacro adornan los tronos de muchos pasos de la Semana Santa, de hermandades tanto de dentro como de fuera de España, y sus trabajos de candelería y ornamentos se reparten internacionalmente.

La escultura del artista Francisco Javier López del Espino también es de destacar, no sólo por su producción en el ámbito religioso sino por su obra contemporánea, habiendo sido reconocido su trabajo con distintos galardones y reconocimientos de ámbito nacional e internacional.



#### • ORFEBRERÍA ANGULO BRONCES

- 🌐 [www.angulobronces.com](http://www.angulobronces.com)
- ✉ [bronces@angulobronces.com](mailto:bronces@angulobronces.com)
- ✉ [orfebre@angulobronces.com](mailto:orfebre@angulobronces.com)
- 📍 C/ del Bronce, 18
- ☎ +34 957 510 045

#### • ORFEBRE JUAN ANGULO

- 🌐 [www.juanangulo.com](http://www.juanangulo.com)
- ✉ [jangulomail@hotmail.com](mailto:jangulomail@hotmail.com)
- 📍 Camino de las Fontanillas, 4
- ☎ +34 957 500 482

#### • ORFEBRES GRADIT

- 🌐 [www.orfebresgradit.es](http://www.orfebresgradit.es)
- ✉ [info@orfebresgradit.es](mailto:info@orfebresgradit.es)
- 📍 Poligono industrial Los Santos Parcela E2
- ☎ +34 957 500 247

#### • PAULA ORFEBRES

- 🌐 [www.paulaorfebres.es](http://www.paulaorfebres.es)
- ✉ [contacto@paulaorfebres.es](mailto:contacto@paulaorfebres.es)
- 📍 P.I. Vereda de Castro, s/n
- ☎ +34 957 502 203

#### • BRONCES DURÁN

- 🌐 [www.lumaduran.com](http://www.lumaduran.com)
- ✉ [lumaduran@hotmail.com](mailto:lumaduran@hotmail.com)
- 📍 C/ Calzada, 57
- ☎ +34 957 500 312

#### • TALLER DE IMAGINERÍA FRANCISCO JAVIER LÓPEZ DEL ESPINO Artista contemporáneo

- 🌐 [www.lopezdelespino.com](http://www.lopezdelespino.com)
- ✉ [correo@lopezdelespino.com](mailto:correo@lopezdelespino.com)
- 📍 Avda. Joan Margarit 71, local 9
- ☎ +34 655 355 864



## ESPAÑA

### ORIHUELA (ALICANTE)

Dentro de la artesanía oriolana, vinculada a sus celebraciones de Semana Santa, destaca la orfebrería, concretamente la saga que tiene su origen con Mariano Martínez García y que continúa, a día de hoy, su biznieto Benedicto Martínez Melgarejo. De sus talleres han salido varios tronos de los pasos de la Semana Santa de Orihuela, como 'La Convocatoria', junto a otros tronos insignias, cirios y candelерías.

La talla en madera está actualmente representada por los hermanos Vicente y Fernando Gimeno Ferrer. Por su parte, el dorado es trabajado por José Francisco Peñalver López.

En el bordado, anteriormente en Orihuela se recurría a algunos de los conventos de clausura. Ahora los estandartes, banderas y escudos salen de las manos de Ascensión Pérez Córdoba, Dori González Chumillas o Carmen Perales Hernández.

De los antiguos alfayates (sastres), proliferaron las sastrerías, algunas especializadas en la confección de vestimentas de raso y terciopelo para la Semana Santa como son, en la actualidad, la Sastrería María del Carmen Martínez Grau y la Sastrería Escudero Fiestas.



#### • BENEDICTO MARTÍNEZ MELGAREJO

Metalistería y orfebrería

📍 Carretera del Pedregal, 23

#### • GLORIA VALERO JOYAS

Escudos, miniaturas, medallas

✉ centralvalero@hotmail.es

📍 C/ Ramón y Cajal, 25

☎ +34 680 93 72 11

#### • SASTRERÍA ESCUDERO

Trajes de nazareno, estandartes, bordados

🌐 www.escuderofiestas.com

📍 C/ San Agustín, 23

#### • VICENTE GIMENO

Tallista

📍 C/ Hospital, 7





## ESPAÑA

### OSUNA (SEVILLA)

En la Semana Santa de Osuna, destaca el valor incalculable de las excelentes tallas que componen su imaginería, de autores como Juan de Mesa, Vicente de Tena o José de Mora, entre otros, unido al esfuerzo y vocación de su pueblo. Todo ello, convierten esta manifestación en un solemne espectáculo.

Osuna mantiene cierta tradición artesana vinculada a estas tradiciones como es el caso de la talla y la restauración.



#### • TALLISTA JOSÉ CARLOS LIGERO

Talla y dorado

🌐 [josecarlosligero.es](http://josecarlosligero.es)

✉ [j.cligero@gmail.com](mailto:j.cligero@gmail.com)

📍 C/ Jaén, 4

☎ +34 676 897 309





## ESPAÑA

### 📍 PRIEGO DE CÓRDOBA (CÓRDOBA)

La Semana Santa en cuenta Priego de Córdoba con magníficos pasos y extraordinarias tallas. La solemnidad de sus procesiones contrasta con la explosión popular del ritual del Viernes Santo, donde una ingente cantidad de personas anhelan situarse debajo de las andas para subir hasta el monte del Calvario al Nazareno, que bendecirá los miles de 'hornazos' llevados por sus devotos.

Priego alberga excelentes artesanos, destacando un grupo de profesionales dedicados a la talla y escultura, sobre todo de imaginería religiosa y vinculados a ella, como doradores y restauradores.



#### • HERMANOS CUBERO

Escultura e imaginería

🌐 [www.tallacofrade.com](http://www.tallacofrade.com)

✉ [hermanoscuberorivera@gmail.com](mailto:hermanoscuberorivera@gmail.com)

📍 C/ Perú, 14

☎ +34 957 701 474 / +34 626 061 988

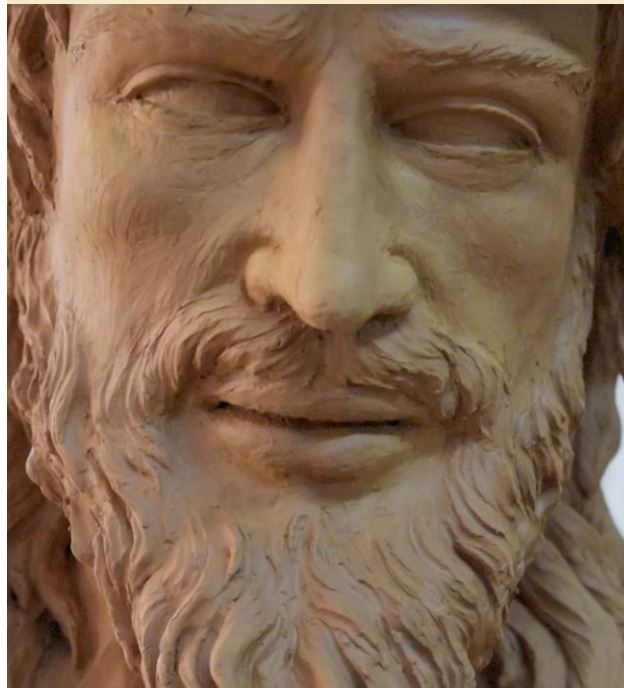
#### • ANTONIO MANUEL SERRANO ÁVILA

Talla, dorado, escultura y restauración

✉ [anseav@hotmail.com](mailto:anseav@hotmail.com)

📍 Callejón de Gálvez, 26, bajo

☎ +34 666 620 793 / +34 625 447 190





## ESPAÑA

### PUENTE GENIL (CÓRDOBA)

Localmente conocida como 'La Mananta', la Semana Santa de Puente Genil representa una de las manifestaciones de religiosidad popular más singulares. El elemento más original y representativo lo componen las más de 400 figuras bíblicas que desfilan junto a las 24 cofradías que procesionan representando personajes del Antiguo y Nuevo Testamento, así como símbolos y alegorías de la religión.

La artesanía local está, en su mayoría, relacionada con la Semana Santa, destacando la realización de rostrillos (máscaras) para las figuras bíblicas o los accesorios necesarios para la caracterización de éstas, como insignias, escudos, diademas, cascos, espadas o cetros.

También es importante la presencia en la localidad del único artesano dedicado a la elaboración y restauración de plumeros y tocados de plumas a nivel nacional.



#### • ANTONIO DELGADO RUÍZ

Elaboración de plumeros

📍 C/ Antonio Baena, 12

☎ +34 957 607 676 / +34 653 824 946

#### • JESÚS GÁLVEZ SILVA

Elaboración de rostrillos

📍 C/ Nueva, 39

☎ +34 616 178 309

#### • SIGLO BARROCO

Imaginería y orfebrería

🌐 [www.siglobarroco.com](http://www.siglobarroco.com)

✉ [info@siglobarroco.com](mailto:info@siglobarroco.com)

📍 C/ Manuel de Falla, 6

☎ +34 957 601 852

#### • JAVIER AGUILAR CEJAS

Pintura y cartelería de Semana Santa

🌐 [javieraguilarsejas.blogspot.com](http://javieraguilarsejas.blogspot.com)

✉ [javieraguilarpintor@gmail.com](mailto:javieraguilarpintor@gmail.com)

📍 Plaza de Lara, 2

☎ +34 667 880 358

#### • VICENTE ESTRADA RIVAS

Talla en madera

✉ [vitallista@gmail.com](mailto:vitallista@gmail.com)

📍 C/ Modesto Carmona, 4

☎ +34 607 853 837

#### • CLEMENTE RIVAS JIMÉNEZ

Pintura, escultura y orfebrería

🌐 [clementerivas.blogspot.com.es](http://clementerivas.blogspot.com.es)

✉ [clementerivas@hotmail.com](mailto:clementerivas@hotmail.com)

📍 C/ Madre de Dios, 9

☎ +34 666 688 338



# ESPAÑA

## UTRERA (SEVILLA)

Durante la Semana Santa de Utrera procesionan un total de 13 cofradías, en los que cuyos desfiles se aprecia el legado religioso y artístico de sus hermandades, algunas de ellas fundadas entre los siglos XVI y XVIII.

La tradición artesana de Utrera está relacionada, en gran parte, con sus fiestas religiosas, pudiéndose encontrar talleres de escultura y dorado, así como bordados.

También la pintura tiene un lugar destacado en el ámbito religioso contemporáneo con artistas especializados en cartelería de Semana Santa que lo abordan desde un ámbito innovador, combinando técnicas más vanguardistas como es el caso del artista Antonio Rodríguez Ledesma.



### • TALLER DE BORDADOS INMACULADA GARCÍA-RAYO

Bordados y restauración textil

✉ bordadosgarciarayo@hotmail.com

📍 Plaza de los Ángeles, 21

☎ +34 661 130 227

### • TALLER DE ESCULTURA ENCARNACIÓN HURTADO

Escultura y dorado

🌐 www.encarnacionhurtado.com

📍 C/ Álvarez Quintero, 20

☎ +34 677 227 892

### • TALLER DE PINTURA ANTONIO RODRÍGUEZ LEDESMA

Artista contemporáneo

Cartelería de Semana Santa

🌐 www.youtube.com/@antonioRLedesma

✉ info@antoniorguezledesma.com

📍 C/ Álvarez Quintero, 23

☎ +34 661 111 719







## ESPAÑA

### VIVEIRO (LUGO)

Viveiro tiene en las celebraciones de Semana Santa su momento áureo del calendario. Se trata del conjunto de manifestaciones pascuales más importantes de Galicia. Numerosos pasos, algunos de ellos articulados y de gran interés artístico, protagonizan sus solemnes procesiones, en las que cofradías y hermandades llenan de religiosidad y ambiente íntimo las calles de esta localidad gallega.

Sus talleres artesanos locales vinculados a esta tradición están relacionados con la conservación de su patrimonio cofrade.

#### • ÓSCAR RODRÍGUEZ

Orfebrería y joyería. Restauración y diseño de piezas de arte sacro

El taller dispone de una exposición permanente en la 1ª planta. Visitas guiadas bajo petición

📍 Av. de Cervantes, 5-7

☎ +34 982 550 057



## MALTA



La Semana Santa en Birgu se caracteriza por el desfile de estatuas talladas, adornos florales y textiles, todos ellos símbolos de la pasión, a los que se suman los desfiles procesionales que definen la artesanía y el arte sacro vinculado a sus tradiciones de Pascua y de Pasión.



### • ARTIST ANDREW BUGEJA

Elaboración de estatuas y restauración, diseños y prendas a medida, decoración Street-art

✉ [andrew.bugeja68@gmail.com](mailto:andrew.bugeja68@gmail.com)

f [andrew.bugeja.37](https://www.facebook.com/andrew.bugeja.37)

📍 42 Hilda Tabone Street Birgu or Bottega at Buttuniera Street Marsascula. Birgu





## PORTUGAL

### BRAGA

Durante la Semana Santa, la ciudad es decorada con motivos de pasión y los Pasos y altares de calle se llenan de flores y luces, complementando la suntuosidad de las iglesias. La artesanía de Braga, relacionada con la celebración de la Semana Santa, está muy vinculada a los bordados, las miniaturas en madera, los “farricocos” o las famosas velas votivas producidas gracias al conocimiento y el trabajo de varias generaciones.

Los farricocos son hombres descalzos, vestidos con túnicas moradas ceñidas a la cintura, con cabeza cubierta, que llevan antorchas colgadas o bien matracas que anuncian que se aproxima la procesión.

#### • TALLER DE ARTESANÍA MANUELA CAMELO

Elaboración de Farricocos

✉ [manuelacamelos750@gmail.com](mailto:manuelacamelos750@gmail.com)

📍 Rua Bernardo Sequeira, 398, 1º andar

☎ +351 938 762 912





## PORTUGAL

### IDANHA-A-NOVA

En la localidad de Idanha-a-Nova, el Adufe forma parte de las fiestas locales. Se trata de un tambor cuadrado de percusión bimembranófono asociado a rituales mágico-religiosos y a antiguas danzas festivas, originario de las culturas pastoriles, que se introdujo en la Península Ibérica entre los siglos VIII y IX.

Hace su presencia, con especial incidencia, en el período de Semana Santa durante el Sábado de Aleluya, con el canto de las Alvíssaras a la Resurrección del Señor, y perdura hasta las fiestas de San Juan, ocupando un lugar destacado en una de las manifestaciones religiosas más expresivas de la región: la Romería de la Senhora do Almortão.

Este instrumento musical, generalmente interpretado por mujeres, se tocaba en las zonas pastoriles desde Trás-os-Montes hasta el Bajo Alentejo, y aún hoy es muy común en las romerías de la Beira Baixa. Actualmente, su principal producción está en el municipio de Idanha-a-Nova.



#### • MARIA JOSÉ MARTINS FARROPAS CAROÇO

Bolsas de Adufe, Adufes

✉ [mj.caroco@gmail.com](mailto:mj.caroco@gmail.com)

📍 Zona Nova de Expansão, lote 95, 2º dto

☎ +351 962 647 438

#### • MARIA TERESA FERRER CORDEIRO CARIA

Bolsas de Adufe, Adufes

✉ [t.karia@hotmail.com](mailto:t.karia@hotmail.com)

📍 Rua da Carreira, nº 77

☎ +351 966 594 123

#### • CATARINA MARIA RAMALHETE MENDONÇA

Bolsas de Adufe, Adufes

✉ [flordoerges@hotmail.com](mailto:flordoerges@hotmail.com)

📍 Rua das Flores, nº 51

☎ +351 968 628 264







**EUROPEAN NETWORK  
OF HOLY WEEK AND  
EASTER CELEBRATIONS**  
RED EUROPEA DE CELEBRACIONES  
DE SEMANA SANTA Y PASCUA

[www.holyweekeurope.com](http://www.holyweekeurope.com)